

Company Profile



bicoh

明るい、あした、スイッチ。

BICOH ELECTRICAL CONSTRUCTION CO., LTD.1971

【会社概要】

【商号】	株式会社 美工電気
【英文】	BICOH ELECTRICAL CONSTRUCTION CO., LTD.
【資本金】	30,000,000円
【設立】	1971年4月

【所在地】

本社	〒321-0104 栃木県宇都宮市台新田1-14-4 TEL028-658-6121 FAX028-659-8982
小川営業所	〒324-0512 栃木県那須郡那珂川町谷田391 TEL0287-96-4434 FAX0287-96-4405
馬頭営業所	〒324-0615 栃木県那須郡那珂川町松野923 TEL0287-92-5101 FAX0287-92-5085

【建設業許可】

電気工事業	栃木県知事（特定）4889
電気通信事業	栃木県知事（一般）4889

【認証登録】

BCP 事業継続計画認定 国土交通省 関東地方整備局 国関整防災第78号 Ktr14-023	とちぎ SDGs推進企業  とちぎSDGs推進企業 登録マーク	栃木県 エコキーパー事業所  地球温暖化防止 栃木県 第30-056号	CSR宇都宮 まちづくり貢献企業  うつのみや CSR まちづくり貢献企業
宇都宮市防災登録事業所 第149号			

代表ご挨拶

社是 信用 創造 感謝
社訓 誠実 努力 安全

【経営理念】

電気の安全と暮らしを守り、
人を育て、社会の一翼を担います

美工電気は1971年の創業以来、
栃木県を中心に電気設備工事業
を行っております。

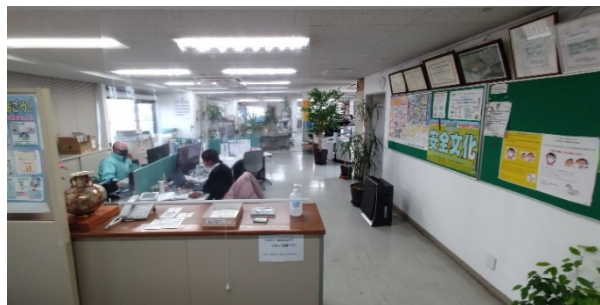
多様化する時代のニーズに対応
するため、建設業を問わず情報
収集し素早く対応できるスキル
を身に着ける努力をしております。

美工電気はトータルプランナー
としてより一層の努力をしま
いります。

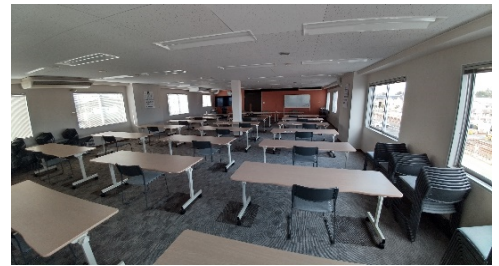
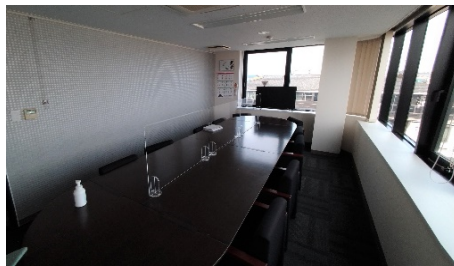
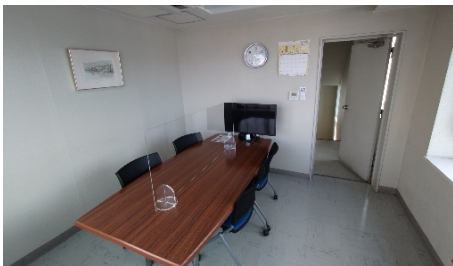
代表取締役 冨塚典孝



【本社】



受付には体温センサーを配置。1階及び2階事務室にはビニールカーテン・デスク上にはアクリル板を全て設置。
パソコンは全てモバイルノートパソコンを支給。社内ではマルチHUBシステムにより32インチの大型モニターに接続します。
パソコン電源は全てUPS経由の電源で非常時BCP対応。1階入り口付近にはAEDを設置。



少会議室・中会議室・大会議室に大型ディスプレイと通信回線を設置。災害時の災害対策本部として機能します。
大会議室は、最大100名収容可能で100インチ大型プロジェクターを設置。会議・勉強会・安全大会などを行います。
緊急事態宣言・蔓延防止等重点措置宣言下では、本社・小川・馬頭をネットワーク接続しテレビ会議を可能とします。

【小川営業所】



小川営業所、馬頭営業所においても、照明LED化・AEDの設置・デスク及び打合せテーブルの
アクリル板を設置。BCP及びリモート会議用の50インチTVとスピーカーを設置。

美工電気のサイクル

CAPD方式により前年分析からの全社業務計画を行い
PDCAによる社内業務・現場施工サイクルを行います。

ワンラインシステム一貫管理

美工電気独自開発によるワンラインシステムにより営業・設計・積算・受注・発注・施工管理・予算管理・取引先データ・現場進捗管理・図面管理・労務管理を全てワンラインシステム1つで作成承認など一貫管理を行いクラウドシステムによるデータ管理を行います。

最新IT活用による業務効率化

全社員モバイルパソコンによるテレワークを可能とし、社内書類も電子による作成承認、自社保有の車両・検査機器の予約も社外から可能とし現場往復の移動時間の削減を行い、労働時間短縮による働き方改革を推進します。またワンラインシステムによる労働時間分析を行い最適化を目指します。



BCP認証

BCP認証により、定期的な安否確認訓練、避難訓練、本社及び各営業所の備蓄保管管理を行い、災害に備えます。

CSR地域貢献

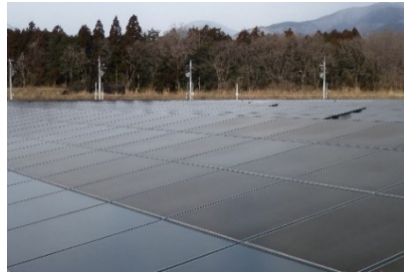
CSR宇都宮市まちづくり貢献企業の認証を行い、本社宇都宮市のイベント協賛と人材育成に協力します。

美工電気のSDGs

世界の人々が全て平等で幸せになれるようSDGs活動を行っています。

<p>1 貧困をなくそう</p> <p>社会保険の完備 延長雇用制度</p>	<p>3 すべての人に健康と福祉を</p> <p>定期健康診断の実施 インフルエンザワクチン接種会社負担 産業医による健康管理 本社・営業所のAED設置 ペットボトルキャップ寄付</p>	<p>4 質の高い教育をみんなに</p> <p>資格取得支援・資格手当支給 月1回技術教育 技術協議会への参加 インターンシップの受け入れ 工業高校電気科教育の協力</p>	<p>5 ジェンダー平等を実現しよう</p> <p>育児休暇・産前産後の休暇制度 介護休暇 結婚出産祝い制度</p>	<p>7 エネルギーをみんなにそしてクリーンに</p> <p>太陽光発電事業設計施工メカニクス 自社の太陽光発電設置 自社の照明LED化及び省エネ化 自社の電力監視 自社の電気自動車充電器設置 照明LED設計施工 街路灯LED化事業 ミラーの電力監視事業</p>	<p>8 働きがいも経済成長も</p> <p>宇都宮市まちづくり貢献企業 残業申請承認制度及び 残業分析による労働時間改善 独自開発のクラウドシステムによる 重複業務改善による労働時間短縮 グループウェアによる文書作成承認 時間の短縮</p>
<p>9 産業と技術革新の基盤をつくろう</p> <p>全業務一貫のクラウドシステムによる 業務管理 ウェアソフトによる文書管理 TV会議による営業所間コミュニケーション</p>	<p>11 住み続けられるまちづくりを</p> <p>BCP認証 防災訓練及び安否確認訓練 本社・営業所の備蓄管理 社屋の耐震補強 太陽光・発電機による停電対策</p>	<p>13 気候変動に具体的な対策を</p> <p>太陽光発電設備設置 電気自動車充電設備設置 社有車のハイブリッド車購入 照明LED化</p>	<p>15 陸の豊かさも守ろう</p> <p>公園清掃の参加 足尾銅山植樹参加</p>	<p>17 パートナースhipで目標を達成しよう</p> <p>建設業同企業体による 官公庁工事の参加 地元サッカークラブへの協賛</p>	

【太陽光発電】



那須塩原某所に6者様共同にて2000KWのメガソーラーを建設。
そのうち500KWを美工電気が所有。



小川営業所敷地内に50KWのミドルソーラー設置。
災害時の電力供給を行います。

【さまざまな省エネ取り組み】



本社駐車場に電気自動車用の充電設備を設置しております



電力監視による節電を行っています



事務所照明・非常照明全てLED化を行い、便所はセンサーにて節電。
無線LAN設置によりPCスマートフォンなどネットワーク利用が可能。

【BCPによる危機管理対策】



毎年10月1日防災の日に避難訓練を行い、消火器と発電機の取り扱いについて訓練を行い、年2回のメール安否確認を行います。

【廃棄物管理・リサイクル】



ケーブル・鉄・各種ランプ・バッテリー・ボード・混廃・段ボール全て分別し産廃業者と契約しマニフェスト管理を行っています。
また、ワクチン寄付のためペットボトルキャップを収集し、寄付を行っています。

施工実績

美工電気は技術力を駆使し、さまざまなカテゴリに対応します。



住友金属鉱山シボレックス株式会社 栃木工場



株式会社SUBARU宇都宮製作所



栃木県総合運動公園 東エリア



栃木県子ども総合科学館



株式会社ナカニシ



かましんカルナ駅東店



東日本農産株式会社 栃木工場



界 鬼怒川



栃木県庁



宇都宮東病院



那珂川消防署



那珂川町庁舎



宇都宮PEAKS



特別養護老人ホームおおりの森



認定みどりこども園

bicoh

明るい、あした、スイッチ。